



GIORDANO
World without strangers



佐丹奴國際有限公司

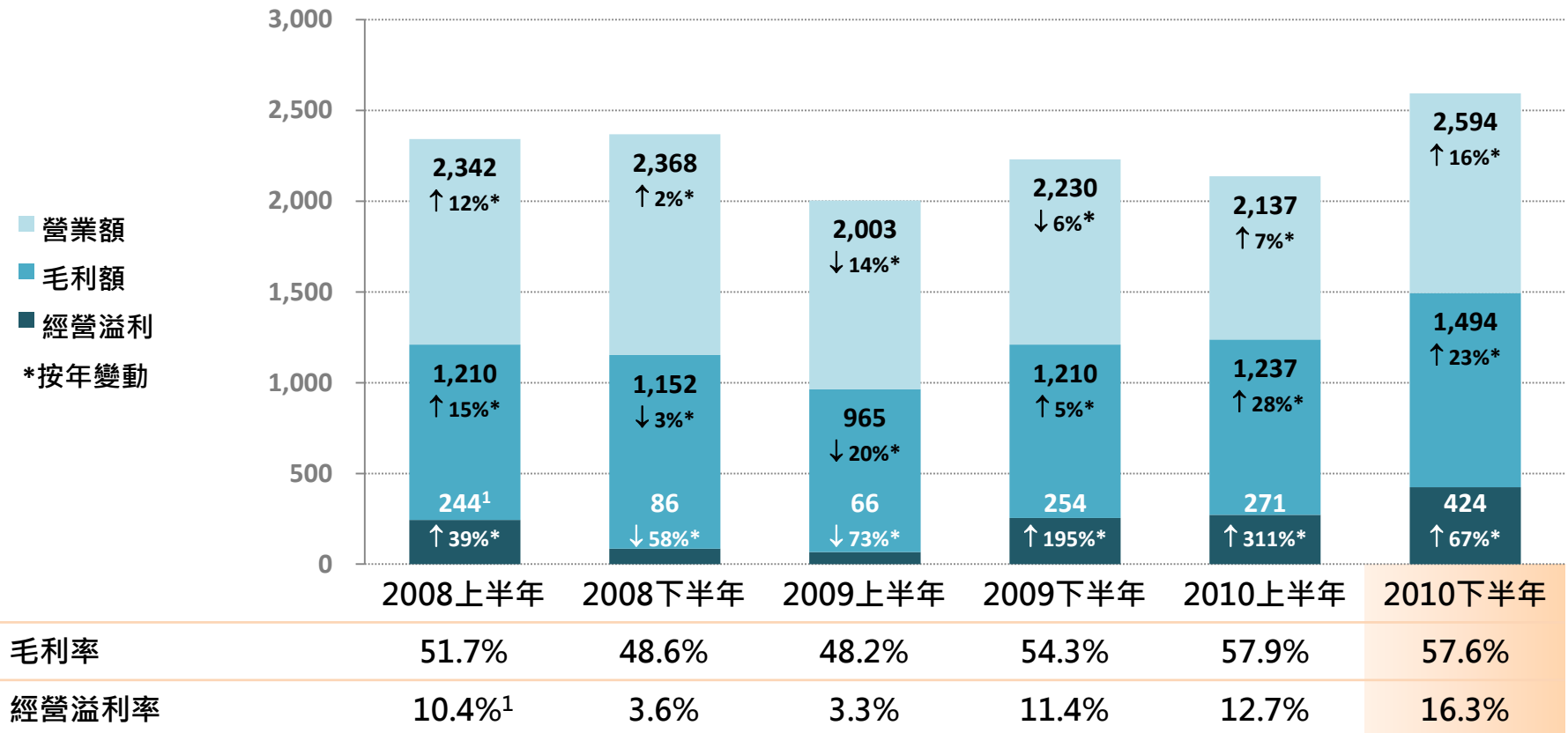
2010年全年業績

2011年3月24日

營運摘要 – 集團

- 下半年銷售額上升16%; 毛利率維持穩定
- 實現較佳營業槓杆效益; 下半年經營溢利率為16.3%

(港幣百萬元)

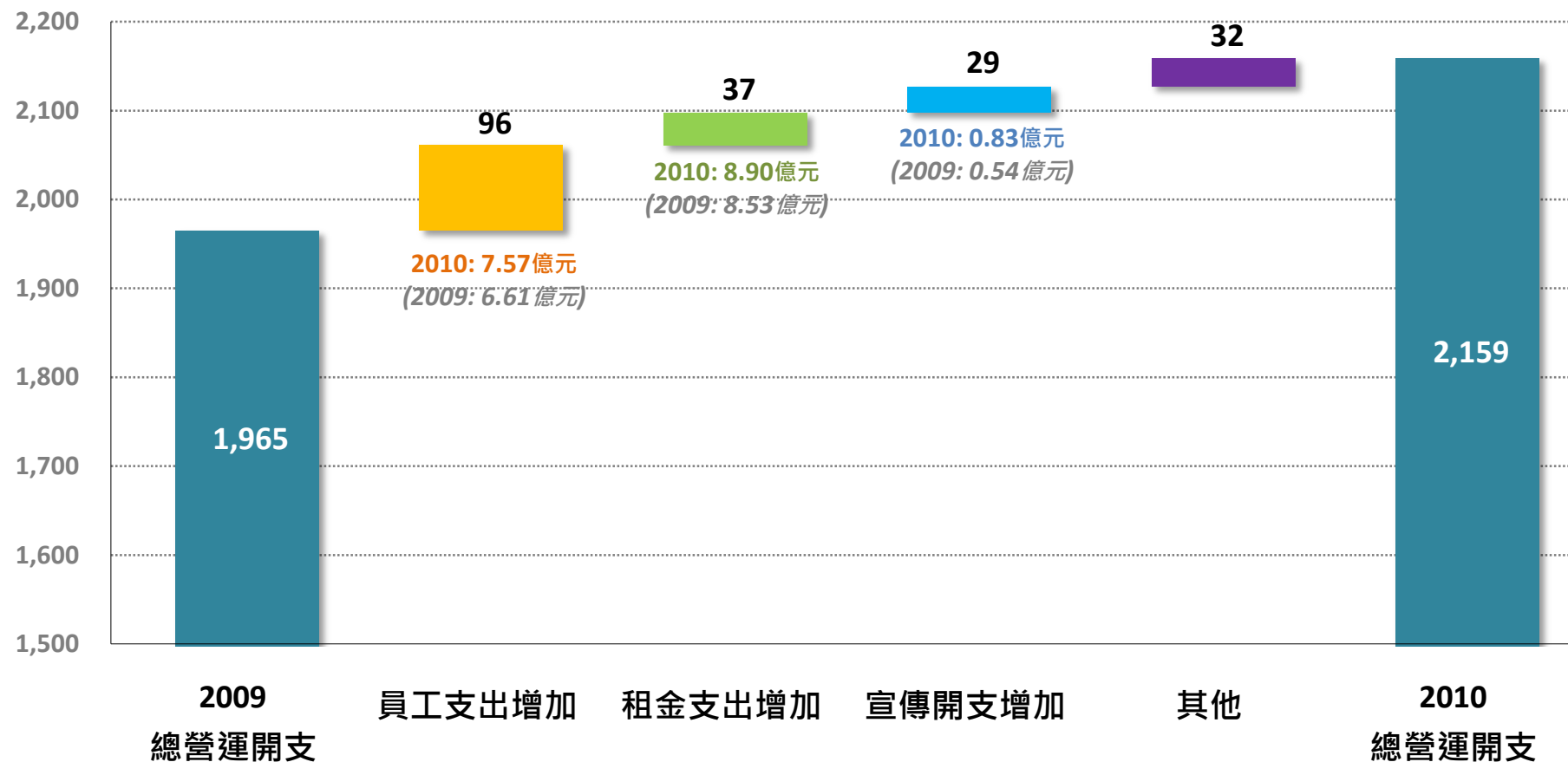


¹包括中國大陸再投資退稅3千3百萬港元。若不計算在內，則2008上半年經營溢利率 = 9.0%

營運摘要 – 集團

- 投放資源於市場推廣：宣傳開支上升54%，佔營業額之1.8%
- 嚴格控制開支：營運開支上升10%

(港幣百萬元)



營運摘要 – 集團

■ 實現較佳營運槓杆效益：2010年經營溢利上升117%，純利上升86%

截至2010年12月31日止 (港幣百萬元)	2010年	按年變動	2010 下半年	按年變動	2010 上半年	按年變動
營業額，包括：						
零售及分銷	4,337	+11%	2,377	+14%	1,960	+7%
出口及特許經營 (扣減分部間銷售)	394	+23%	217	+45%	177	+4%
總額	4,731	+12%	2,594	+16%	2,137	+7%
毛利額	2,731	+26%	1,494	+23%	1,237	+28%
毛利率	57.7%	+6.3 百分點	57.6%	+3.3 百分點	57.9%	+9.7 百分點
經營溢利	695	+117%	424	+67%	271	+311%
經營溢利率	14.7%	+7.1 百分點	16.3%	+4.9 百分點	12.7%	+9.4 百分點
股東應佔溢利	537	+86%	335	+40%	202	+321%
銷售回報率	11.4%	+4.6 百分點	12.9%	+2.1 百分點	9.5%	+7.1 百分點
每股盈利 (港仙)	36.0	+87%	22.5	+40%	13.5	+322%

營運摘要 – 集團

■ 營運現金流強勁；審慎管理現金及存貨

截至12月31日止 (港幣百萬元)	2010年	2009年
淨現金及銀行結餘	978	750
經營業務之現金流入	610	382
存貨對銷售流轉比率 ¹	31天	25天
流動比率 ²	2.9倍	3.0倍
速動比率 ³	2.4倍	2.4倍
平均資產總額回報率	18.5%	11.1%
平均股東資金回報率	23.7%	14.5%

¹ 期終之存貨除以營業額乘以期內日數。於2011年2月底，存貨對銷售之流轉比率已回落至22日

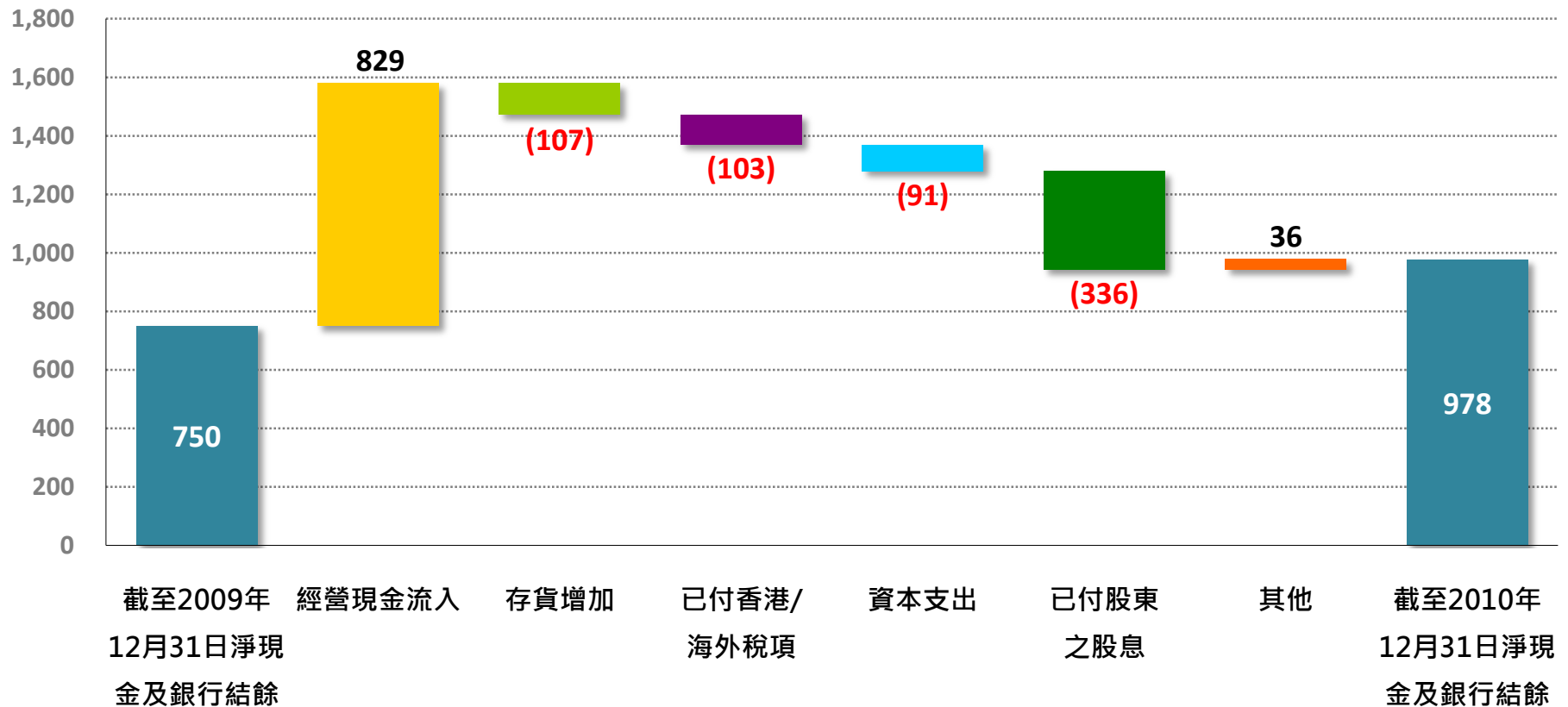
² 流動資產除以流動負債

³ 扣除存貨後之流動資產除以流動負債

營運摘要 – 集團

■ 營運現金流強勁；審慎管理現金及存貨

(港幣百萬元)



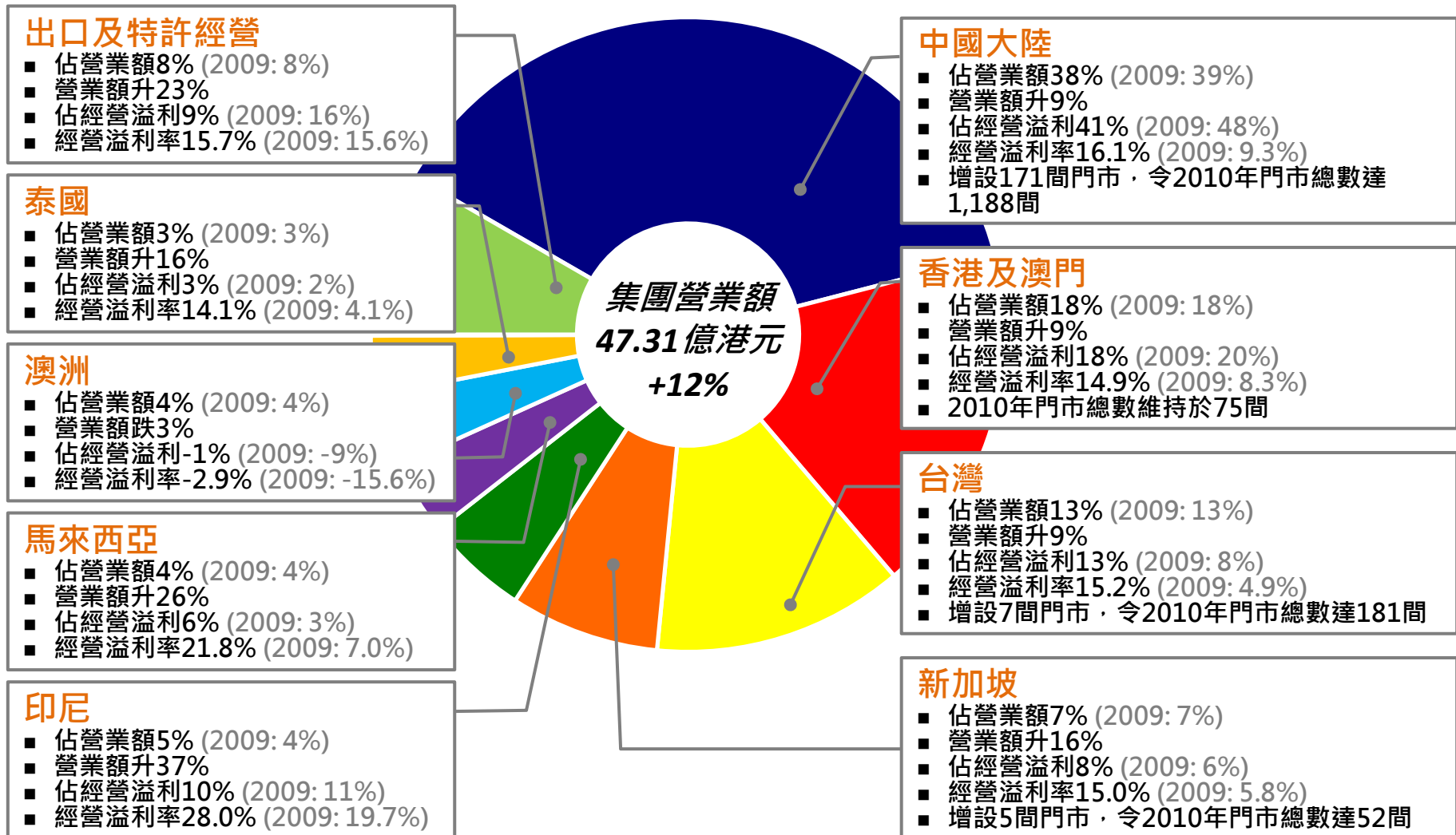
股東回報

■ 2010年末期股息增加32% ; 全年股息增加69%

截至12月31日止 (港仙)	2010年	2009年
末期股息 (建議)	7.0	7.0
特別末期股息 (建議)	11.5	7.0
中期股息	4.5	2.0
特別中期股息	4.0	-
合計全年股息	27.0	16.0
每股盈利	36.0	19.3
派息率	75%	83%
股息率 (平均股價 – 2010: 3.68港元; 2009: 1.95港元)	7%	8%

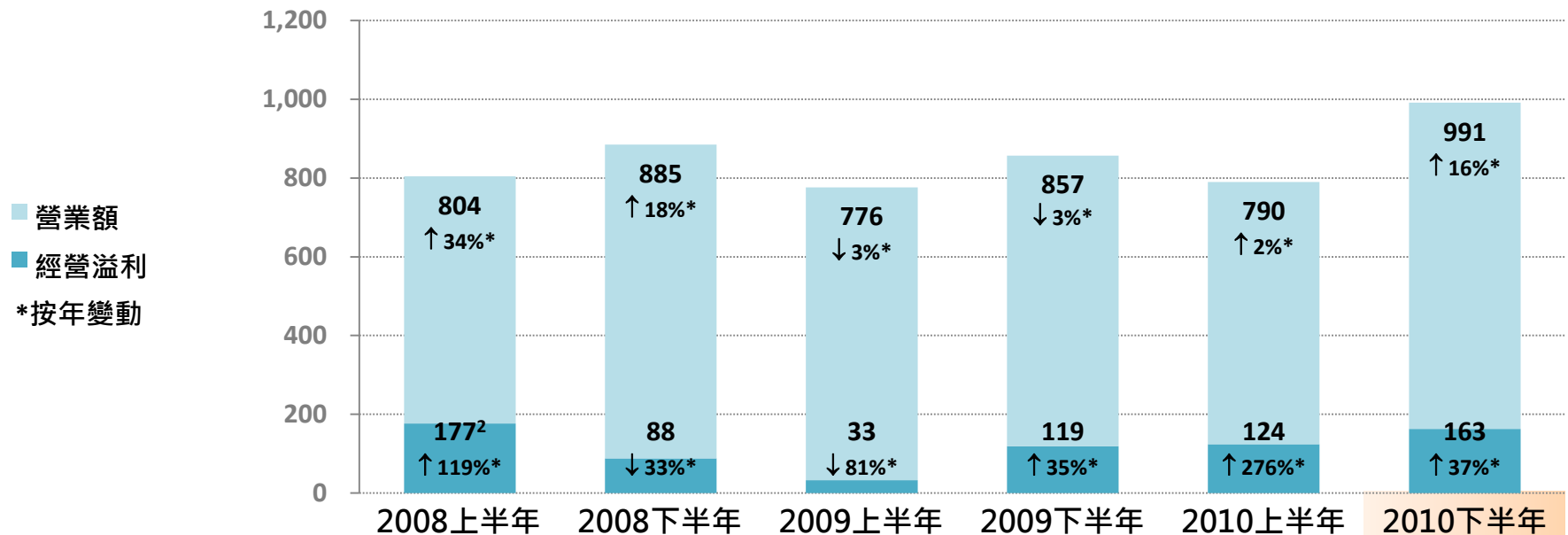
截止過戶日期：2011年6月9日
派發股息日：約於2011年6月24日

2010年集團營業額及經營溢利按國家/業務佔比



營運摘要 – 中國大陸

(港幣百萬元)



門市數目	859	909	912	1,017	1,101	1,188
同店銷售 ¹	+10%	持平	-9%	-2%	持平	+4%
經營溢利率	22.0% ²	9.9%	4.3%	13.9%	15.7%	16.4%

- 2010年銷售額上升9%；經營溢利上升89%
- 2011年首兩個月營業額及毛利額均錄得雙位數之按年增幅

¹ 以當地貨幣計算，於兩個比較期內經營之自營店及加盟店之銷售變動

² 包括中國大陸再投資退稅3千3百萬港元。若不計算在內，則2008上半年經營溢利率 = 17.9%

營運摘要 – 中國大陸

截至2010年12月31日止
(港幣百萬元)

	2010年	按年變動	2010 下半年	按年變動	2010 上半年	按年變動
品牌銷售總額 ¹	2,116	+9%	1,130	+12%	986	+5%
營業額 ² ，包括：	1,781	+9%	991	+16%	790	+2%
自營店之零售額	1,142	+5%	621	+11%	521	-2%
向加盟店批發之銷售額	639	+17%	370	+25%	269	+9%
同店銷售 ³	+2%	不適用	+4%	不適用	持平	不適用
經營溢利	287	+89%	163	+37%	124	+276%
經營溢利率	16.1%	+6.8 百分點	16.4%	+2.5 百分點	15.7%	+11.4 百分點
截至年底之門市數目	1,188	+171	1,188	+171	1,101	+189
自營店	448	+28	448	+28	443	+42
加盟店	740	+143	740	+143	658	+147

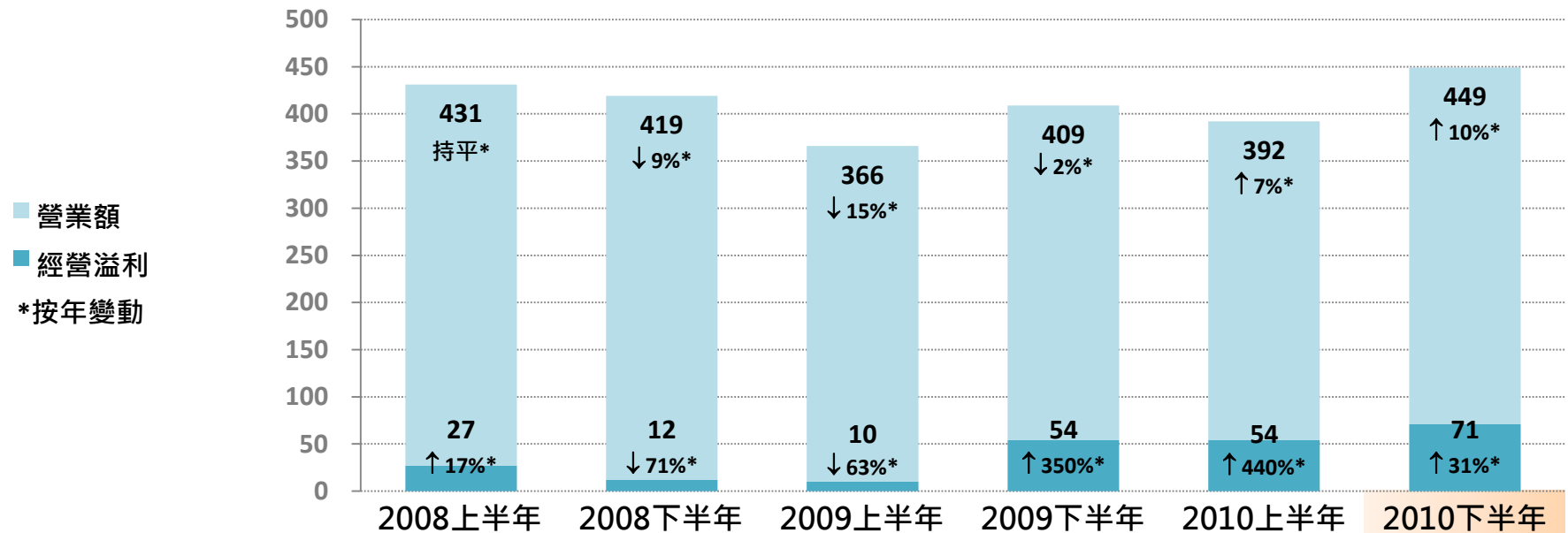
¹ 包括自營店及加盟店之零售銷售總額

² 包括自營店之零售額及向加盟商批發之銷售額

³ 以當地貨幣計算，於兩個比較期內經營之自營店及加盟店之銷售變動

營運摘要 – 香港及澳門

(港幣百萬元)

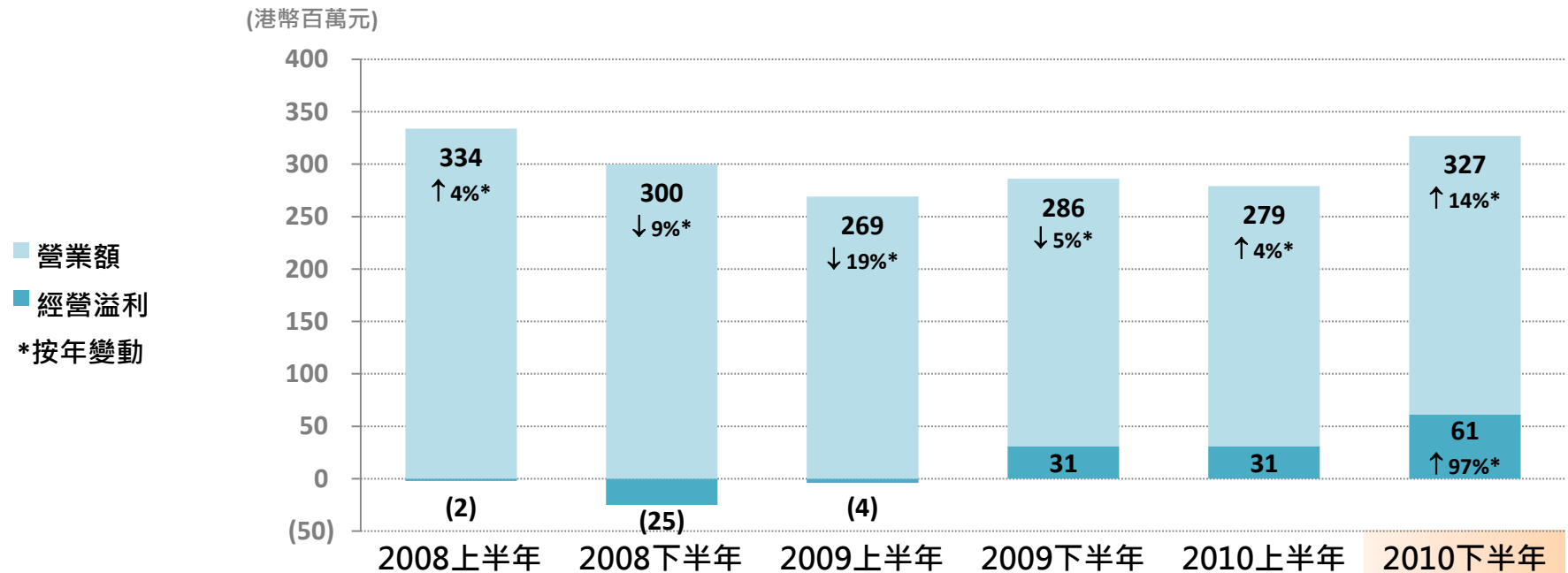


門市數目	86	82	80	75	74	75
同店銷售 ¹	+4%	-8%	-11%	+4%	+10%	+8%
經營溢利率	6.3%	2.9%	2.7%	13.2%	13.8%	15.8%

- 2010年銷售額上升9%；經營溢利上升95%
- 2011年首兩個月營業額及毛利額均錄得雙位數之按年增幅

¹ 以當地貨幣計算，於兩個比較期內經營之自營店及加盟店之銷售變動

營運摘要 – 台灣

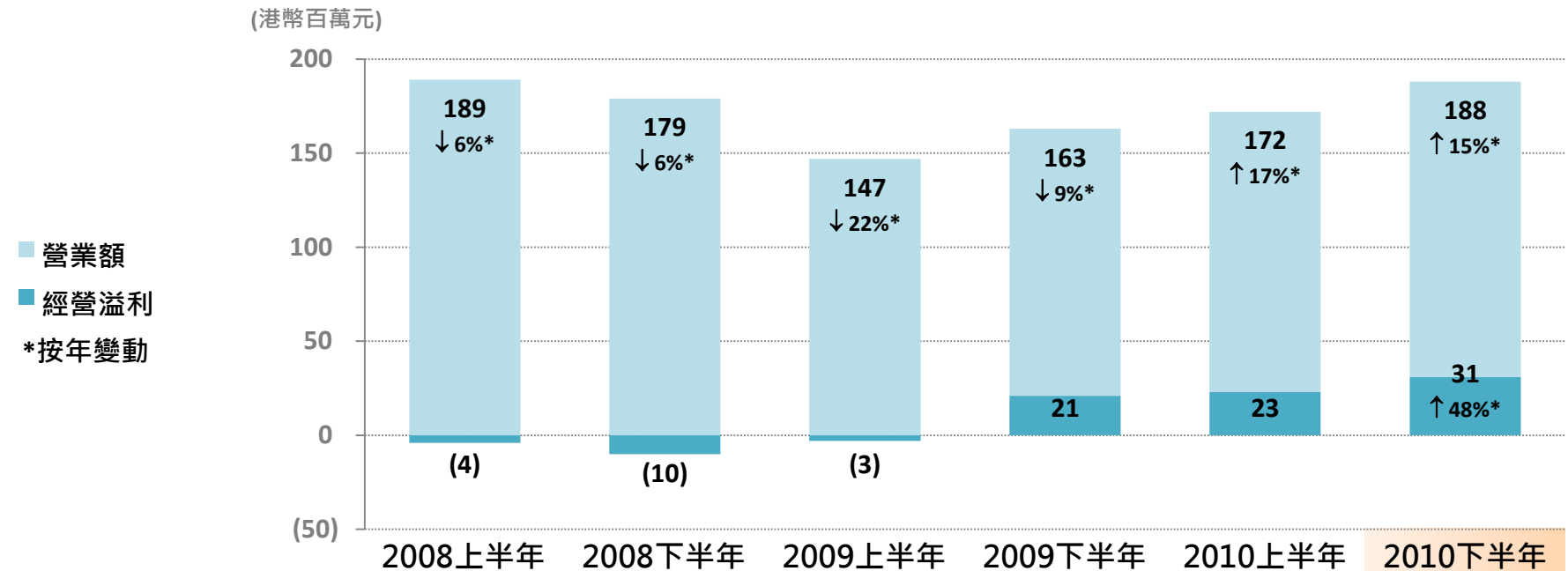


	2008上半年	2008下半年	2009上半年	2009下半年	2010上半年	2010下半年
門市數目	200	192	179	174	176	181
同店銷售 ¹	+2%	-8%	-10%	+4%	+4%	+10%
經營溢利率	(0.6%)	(8.3%)	(1.5%)	10.8%	11.1%	18.7%

- 2010年銷售額上升9%；經營溢利上升241%
- 2011年首兩個月營業額及毛利額均錄得雙位數之按年增幅

¹ 以當地貨幣計算，於兩個比較期內經營之自營店及加盟店之銷售變動

營運摘要 – 新加坡



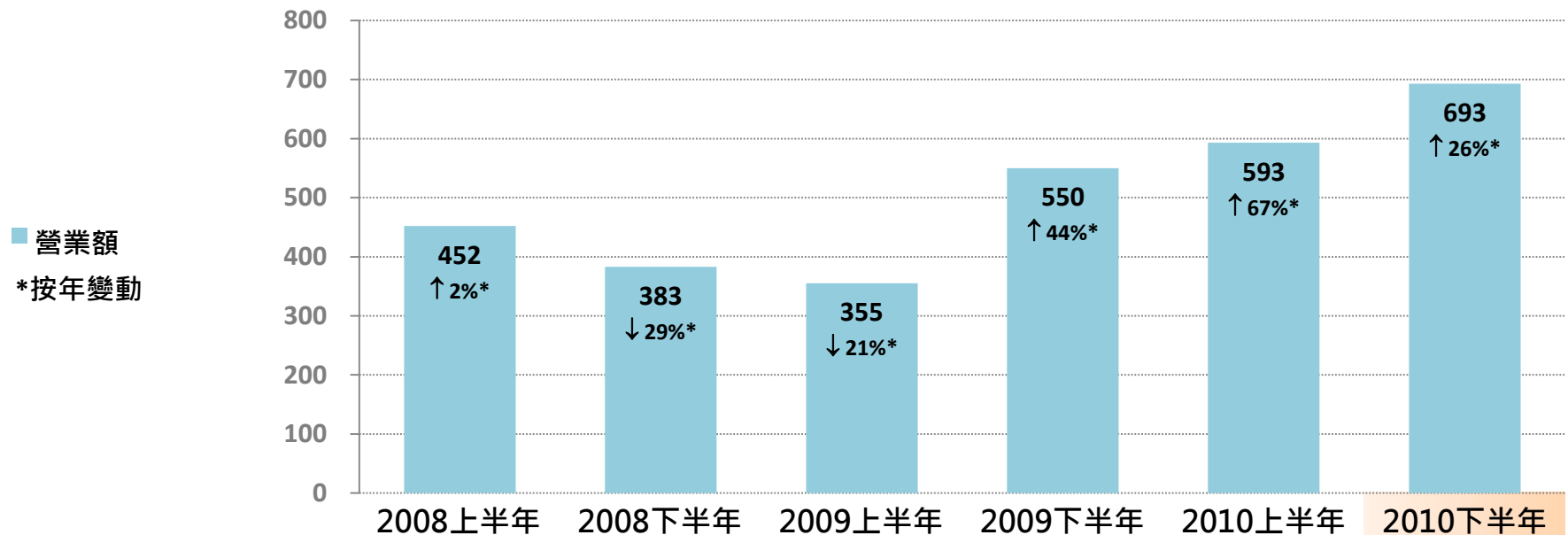
	2008上半年	2008下半年	2009上半年	2009下半年	2010上半年	2010下半年
門市數目	54	51	46	47	48	52
同店銷售 ¹	-13%	-2%	-5%	-5%	+5%	持平
經營溢利率	(2.1%)	(5.6%)	(2.0%)	12.9%	13.4%	16.5%

- 2010年銷售額上升16%；經營溢利上升三倍
- 2011年首兩個月營業額及毛利額均錄得雙位數之按年增幅

¹ 以當地貨幣計算，於兩個比較期內經營之自營店及加盟店之銷售變動

營運摘要 – 南韓¹

(港幣百萬元)



門市數目	178	167	169	191	208	214
同店銷售 ²	+1%	-13%	+1%	+30%	+31%	+10%

- 2010年銷售額上升42%；除稅後對集團之盈利貢獻上升47%至5千6百萬港元（2009年：3千8百萬港元）
- 2011年首兩個月營業額及毛利額均錄得雙位數之按年增幅

¹ 截至2010年12月31日，集團持有南韓佐丹奴48.5%股權

² 以當地貨幣計算，於兩個比較期內經營之自營店及加盟店之銷售變動

2010年集團營業額及經營溢利按品牌/業務佔比

Concepts One

- 佔營業額1% (2009: 2%)
- 營業額跌36%
- 佔經營溢利-1% (2009: -8%)
- 經營溢利率-10.3% (2009: -22.6%)
- 增設1間門市，令2010年門市總數達25間

BSX

- 佔營業額4% (2009: 4%)
- 營業額升15%
- 佔經營溢利4% (2009: - %)
- 經營溢利率16.5% (2009: - %)
- 增設42間門市，令2010年門市總數達146間

Giordano Ladies

- 佔營業額6% (2009: 6%)
- 營業額升15%
- 佔經營溢利8% (2009: 9%)
- 經營溢利率19.4% (2009: 11.2%)
- 增設2間門市，令2010年門市總數達46間

出口及特許經營

- 佔營業額8% (2009: 8%)
- 營業額升23%
- 佔經營溢利9% (2009: 16%)
- 經營溢利率15.7% (2009: 15.6%)

集團營業額
47.31億港元
+12%

Giordano及Giordano Junior

- 佔營業額80% (2009: 80%)
- 營業額升12%
- 佔經營溢利86% (2009: 85%)
- 經營溢利率15.9% (2009: 8.0%)
- 增設193間門市，令2010年門市總數達2,127間

展望:

- 2011年三大目標
 1. 維持毛利率及經營溢利率
 - 促進供應鏈夥伴關係
 - 簡化業務流程
 2. 投放更多資源於市場推廣以加強品牌資產價值及推動銷售增長
 - 宣傳開支增加54.3%，達致2010年銷售額之1.8%
 - 2011年之宣傳開支將不少於銷售額之2%
 - 增加之宣傳費用主要將用於中國大陸市場，支持地區性促銷計劃
 3. 集中拓展中國大陸市場
 - 2010年內增設171間門市（當中84%為加盟店）；2011年計劃增設300間門市
 - 2010下半年銷售額升15.6%；2011年銷售額目標達致雙位數增幅
 - 透過提升加盟店數目，專注發展二、三線城市
- 2011年1月及2月，集團所有市場之銷售額及毛利均錄得雙位數之按年增幅。
- 整體而言，於2011年首兩個月，集團之銷售額及毛利額按年錄得中十位數增長

門市數目	截至2010年12月31日						合計	截至2009年	變動
	<i>Giordano 及 Junior</i>	<i>Giordano Ladies</i>	<i>Concepts One</i>	<i>BSX</i>	其他	12月31日			
中國大陸	1,111	15	20	42	-	1,188	1,017	+ 171	
香港及澳門	44	10	3	18	-	75	75	-	
台灣	151	13	-	17	-	181	174	+ 7	
新加坡	49	3	-	-	-	52	47	+ 5	
澳洲	36	-	-	-	-	36	45	- 9	
印尼	92	2	1	1	9	105	99	+ 6	
馬來西亞	69	1	-	-	-	70	66	+ 4	
泰國	92	1	-	-	-	93	91	+ 2	
日本	-	-	-	-	-	-	3	- 3	
集團門市總數	1,644	45	24	78	9	1,800	1,617	+ 183	
南韓	163	-	-	51	-	214	191	+ 23	
中東及印度	187	-	-	3	-	190	175	+ 15	
菲律賓	50	1	1	2	-	54	51	+ 3	
其他	83	-	-	12	-	95	80	+ 15	
非集團市場門市總數	483	1	1	68	-	553	497	+ 56	
全球門市總數	2,127	46	25	146	9	2,353	2,114	+ 239	